

# L'orientation en première et dans l'enseignement supérieur

- A l'issue de la terminale
- <http://www.enseignementsup-recherche.gouv.fr/pid24800/notes-d-information.html>

note d'  
**information**

Enseignement supérieur & Recherche

L'évolution des orientations prises par les bacheliers S se caractérise principalement par une dispersion croissante de leurs choix : en 2008, seuls 21 % s'inscrivent en licence, alors que c'était le cas de 35 % d'entre eux il y a dix

Les bacheliers S :  
des poursuites d'études  
de plus en plus dispersées

note d'  
**information**

Enseignement supérieur & Recherche

À la rentrée 2011, 79 800 étudiants sont inscrits en classes préparatoires aux grandes écoles (CPGE), effectif en hausse de 0,7 % par rapport à l'année précédente. Les effectifs augmentent dans les trois filières : scientifique (+0,2 %), économique et commerciale (+0,6 %)

Les étudiants  
en classes préparatoires  
aux grandes écoles  
Rentrée 2011

note d'  
**information**

Enseignement supérieur & Recherche

Les étudiants dans l'enseignement supérieur en France métropolitaine et dans les départements d'outre-mer n'ont jamais été aussi nombreux : 2 318 700 à la rentrée 2010. Leur nombre a légèrement progressé (+0,2 %), après la hausse particulièrement marquée de 2009 (+2,6 %)

Les effectifs d'étudiants dans  
le supérieur en 2010 :  
l'augmentation se poursuit

note d'  
**information**

11.15  
NOVEMBRE

Enseignement supérieur & Recherche

En 2010-2011, 1 440 000 étudiants sont inscrits dans les universités françaises (y compris les universités d'outre-mer). Le nombre de nouveaux bacheliers s'inscrivant à l'université augmente dans les filières générales (+0,9 %). Ils se dirigent davantage vers les filières de sciences et tech-

Les étudiants inscrits dans  
les universités publiques  
françaises en 2010-2011

note d'  
**information**

Enseignement supérieur & Recherche

En janvier 2010, 49 050 étudiants sont inscrits en première année de médecine (PCEM1), dont 29 200 bacheliers de la session 2009. La quasi-totalité d'entre eux sont titulaires d'un baccalauréat scientifique et près des deux tiers sont des femmes. Le plus souvent « à l'heure »

Que deviennent les étudiants  
qui s'inscrivent en premier cycle  
des études de médecine ?

note d'  
**information**

Enseignement supérieur & Recherche

Huit bacheliers sur dix entrent en première année de licence (L1)

Les nouveaux bacheliers  
inscrits en licence  
la rentrée 2011

# L'orientation en première et dans l'enseignement supérieur

- A l'issue de la terminale

note d'  
**information**

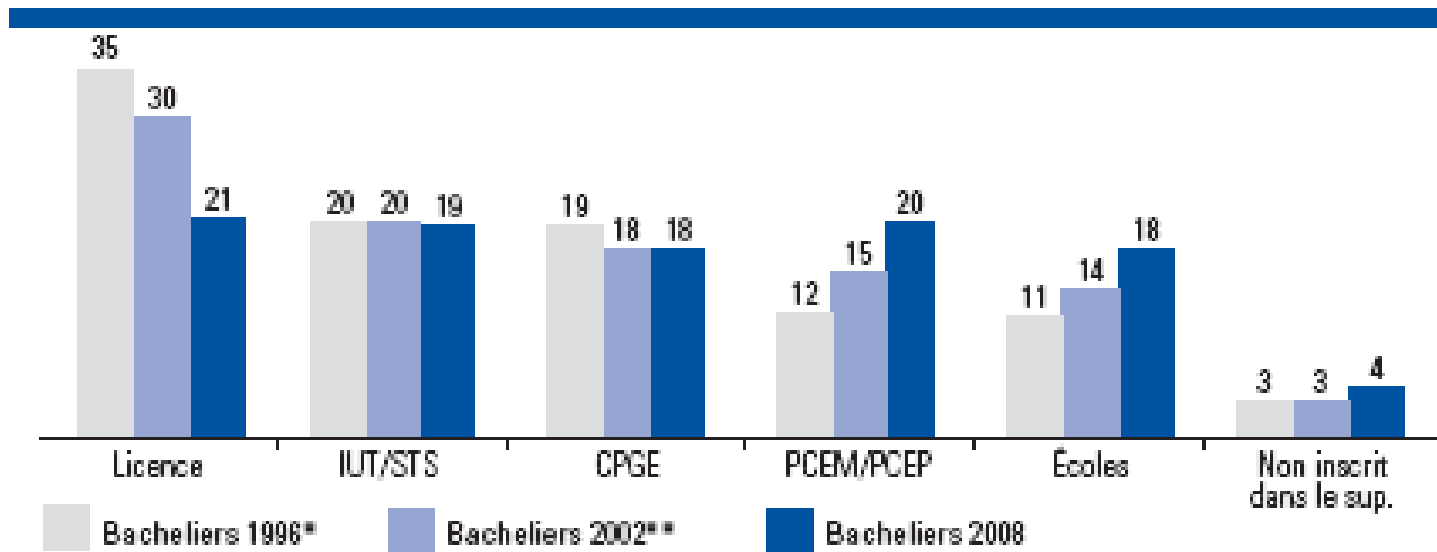
12.10  
AOÛT

Enseignement supérieur & Recherche

L'évolution des orientations prises par les bacheliers S se caractérise principalement par une dispersion croissante de leurs choix : en 2008, seuls 21 % s'inscrivent en licence, alors que c'était le cas de 35 % d'entre eux il y a dix ans. Cette baisse n'affecte

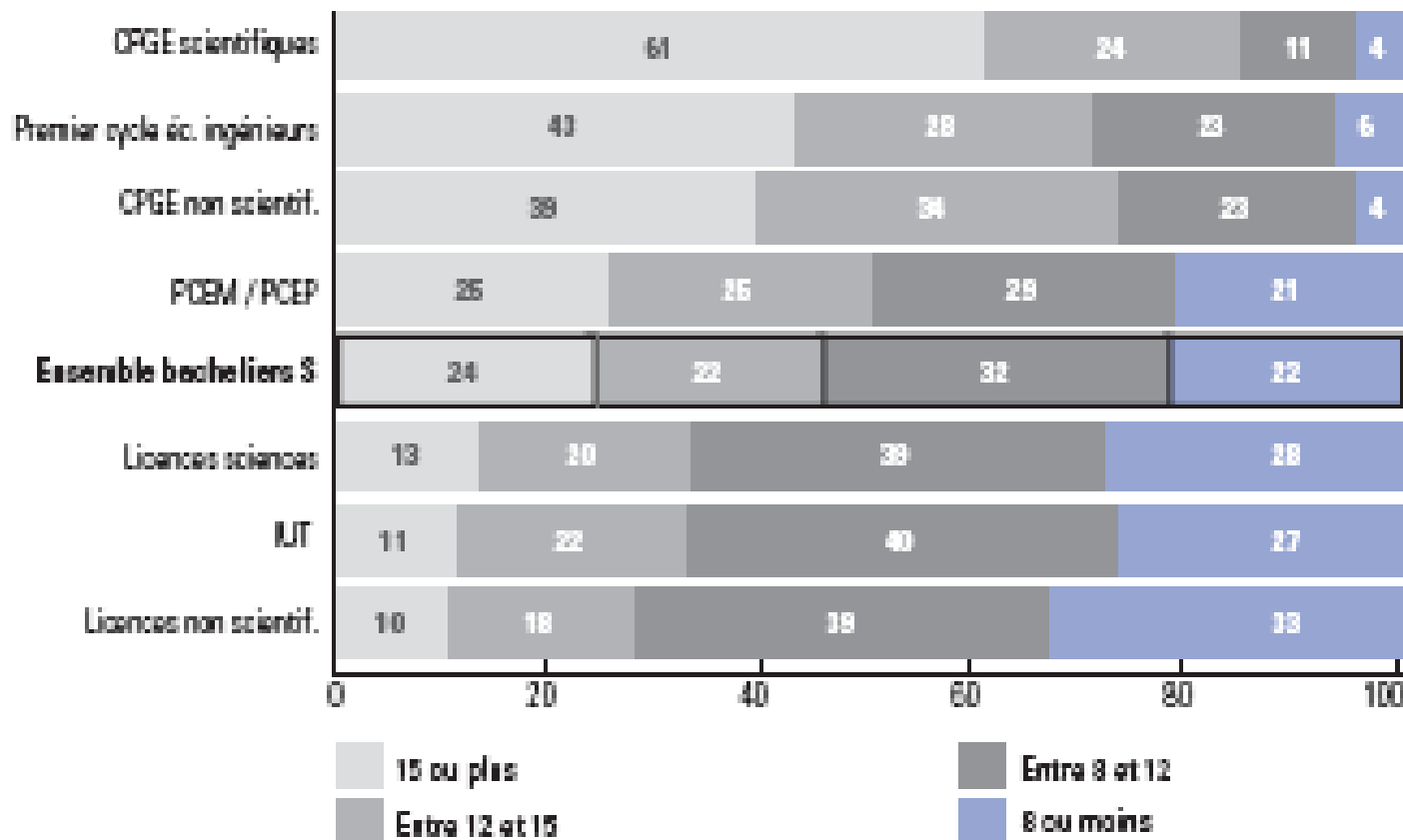
Les bacheliers S :  
des poursuites d'études  
de plus en plus dispersées

GRAPHIQUE 1 - Évolution des poursuites d'études des bacheliers S (en %)



# L'orientation en première et dans l'enseignement supérieur

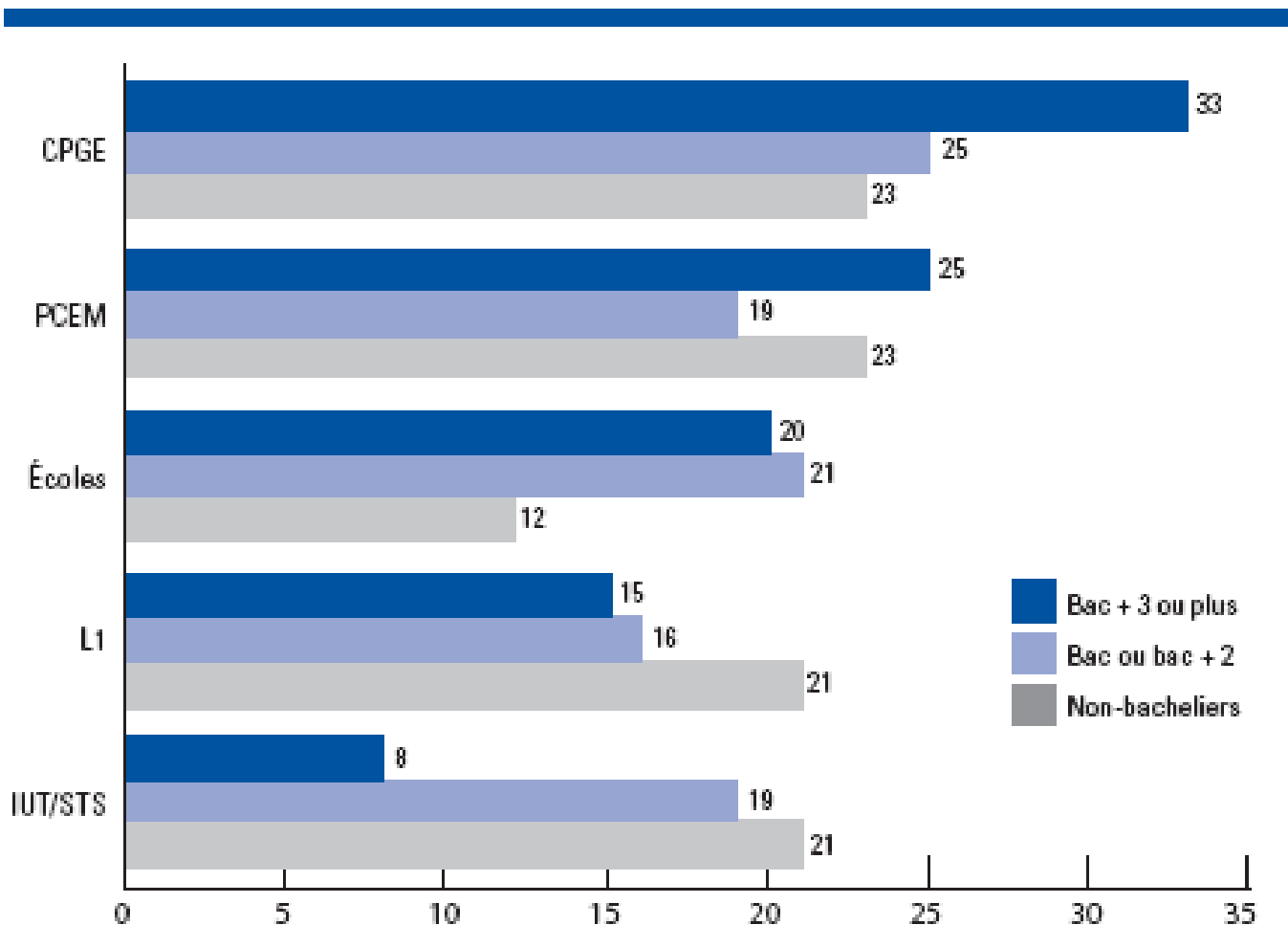
**GRAPHIQUE 3 - Notes obtenues en mathématiques au baccalauréat par les bacheliers S selon leur orientation (en %)**



Source : MESRI/DGESIP/DGRI/SIES, panel de bacheliers 2008

# L'orientation en première et dans l'enseignement supérieur

**GRAPHIQUE 4 - Orientations prises par les bacheliers S avec mention selon le niveau de diplôme de leurs parents (en %)**



# L'orientation en première et dans l'enseignement supérieur

**TABLEAU 2 - Disparité des choix d'orientation des bacheliers et bachelières S dans le supérieur (en %)**

	Garçons	Filles
CPGE scientifiques	18	9
Licences sciences	10	12
Premiers cycles d'écoles d'ingénieurs	9	3
IUT secondaires ou STS industrielles	16	7
<b>Filières scientifiques</b>	<b>53</b>	<b>31</b>
PCEM / PCEP	15	28
Écoles paramédicales (et préparations)	3	9
<b>Formations du domaine de la santé</b>	<b>18</b>	<b>37</b>
CPGE non scientifiques	3	6
Licences non scientifiques	10	12
Autres formations	16	14
<b>Autres filières</b>	<b>29</b>	<b>32</b>

Source : MESR DGESIP/DGRI SIES, panel de bacheliers 2008

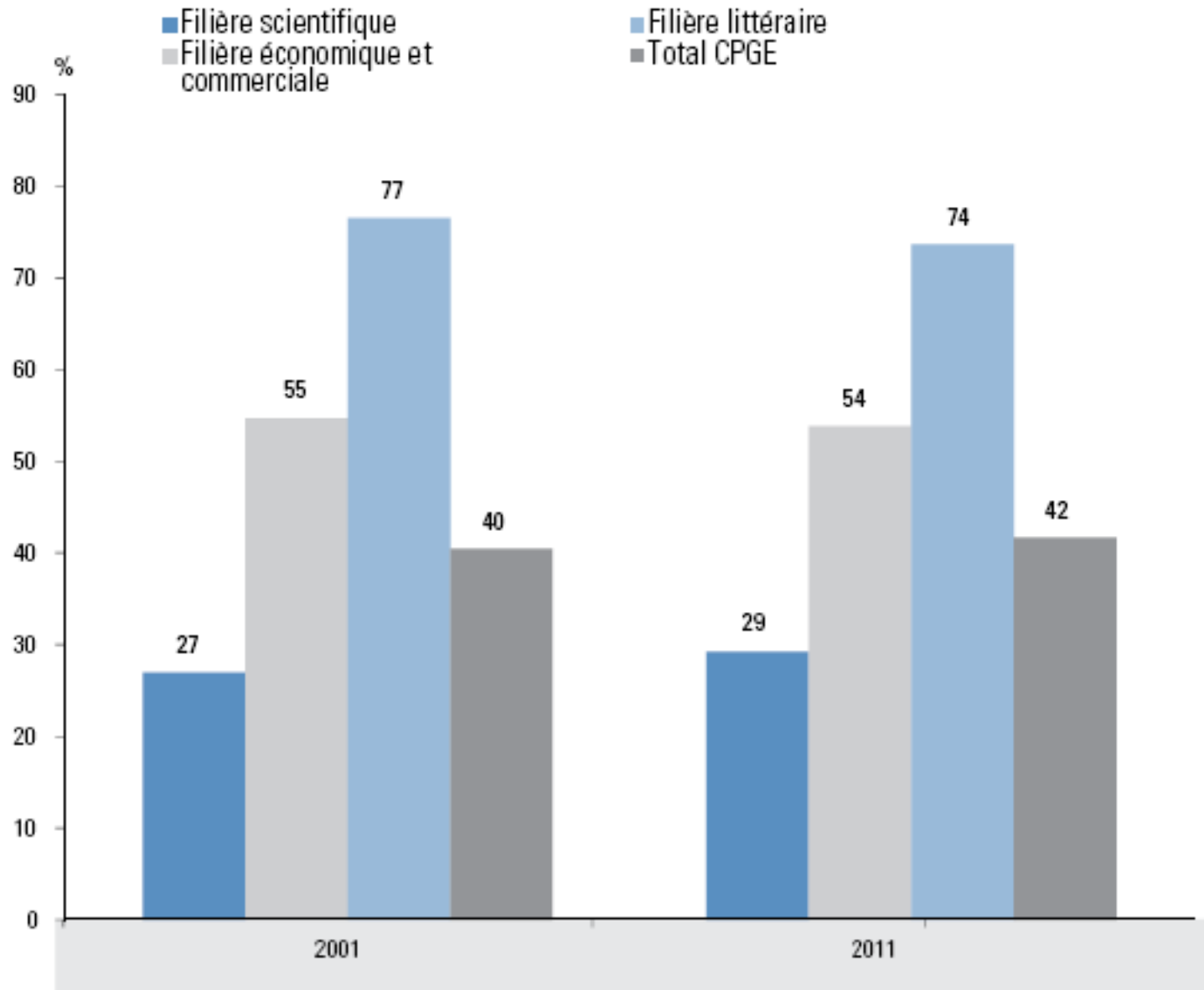
# *L'orientation en première et dans l'enseignement supérieur*

- *A l'issue de la terminale*

- **CPGE**

- *71% des entrants en CPGE ont un bac S*
    - *Parmi les bacheliers S, 19,2% vont en CPGE scientifiques (-1% par rapport à 2010, mais -7,4% université scientifique et -2,4% santé)*
    - *Seulement 30% de Filles en CPGE scientifiques avec de grandes disparités (21% MPSI, 30% PCSI, 17% PTSI, 69% BCPST, 8% TSI, 40% TPC, ...)*
    - *Les classes préparatoires intégrées augmentent depuis 2006 (+7,7% par an)*

**GRAPHIQUE 3- Part des femmes en CPGE par filière en 2001 et 2011 (%)**  
 France métropolitaine + DOM (hors agriculture)

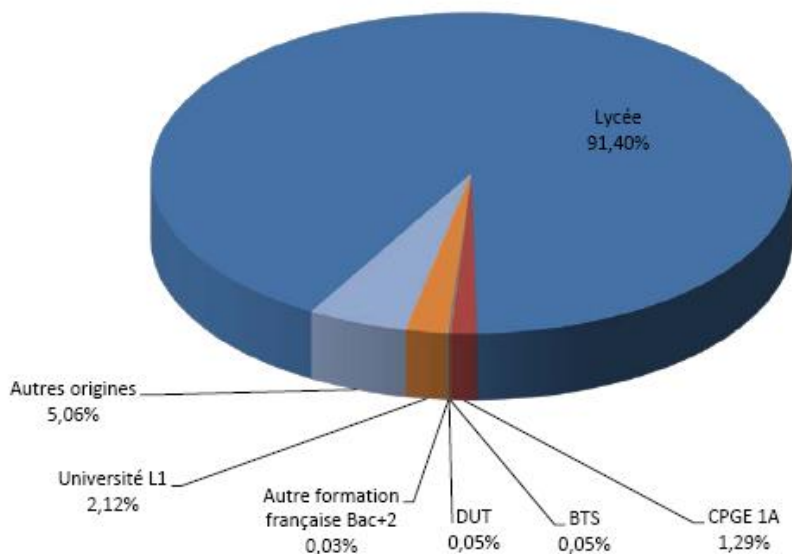


Source : MESR-DGESIP-DGRI SIES / système d'information SCOLARITÉ

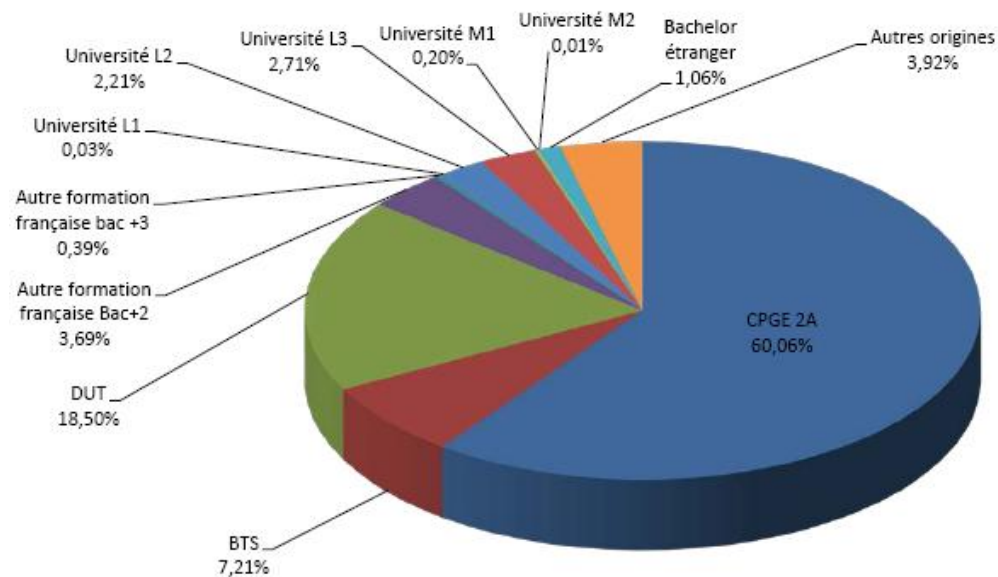
# L'orientation en première et dans l'enseignement supérieur

- A l'issue de la terminale
  - Entrée dans les écoles d'ingénieurs

Provenance des entrants en L1 dans les Ecoles d'Ingénieurs (3639 étudiants)



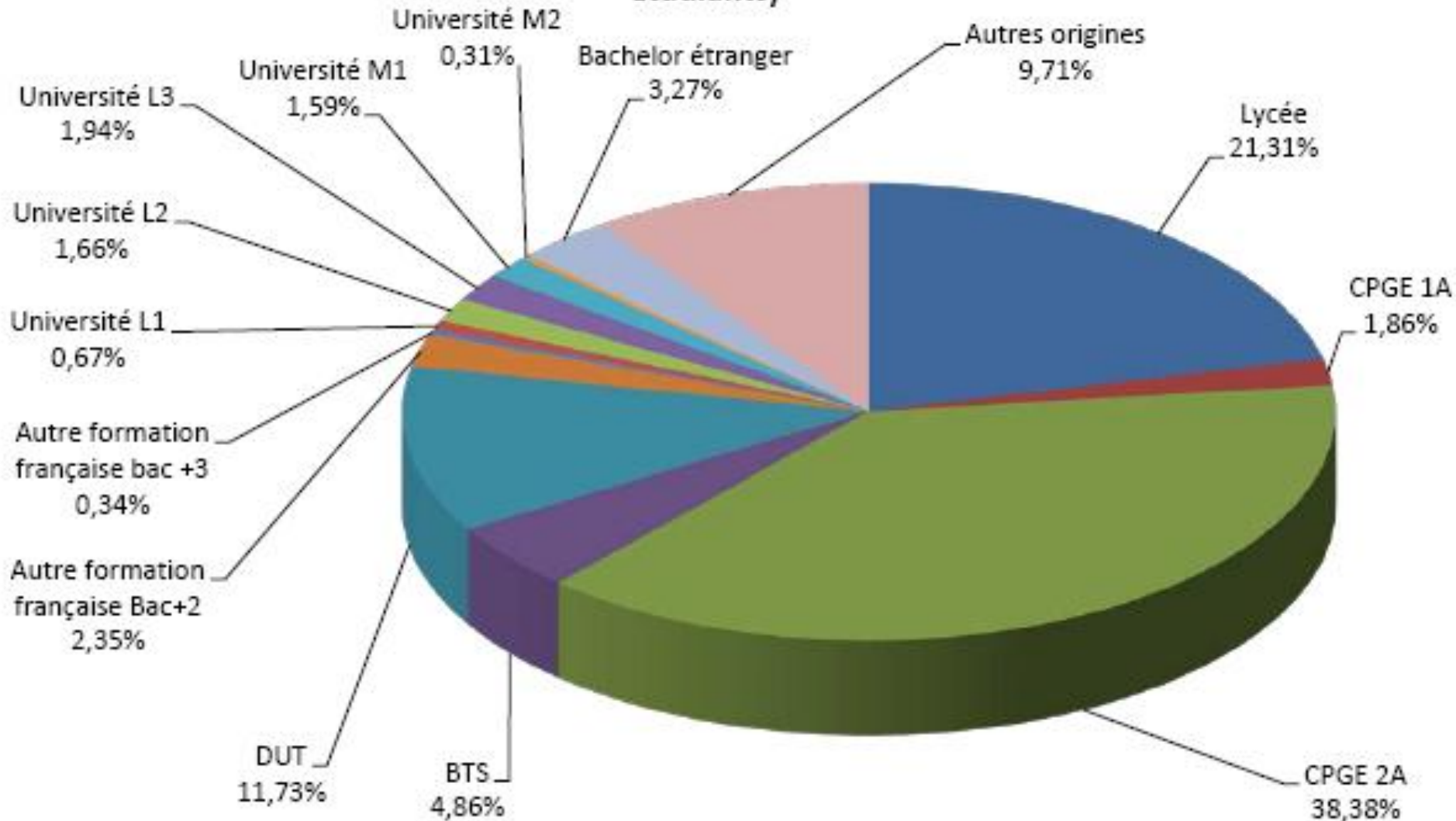
Provenance des entrants en L3 dans les Ecoles d'Ingénieurs (9804 étudiants)





# L'orientation en première et dans l'enseignement supérieur

Provenance de tous les entrants en Ecoles d'Ingénieurs de L1 à M2 (15605 étudiants)



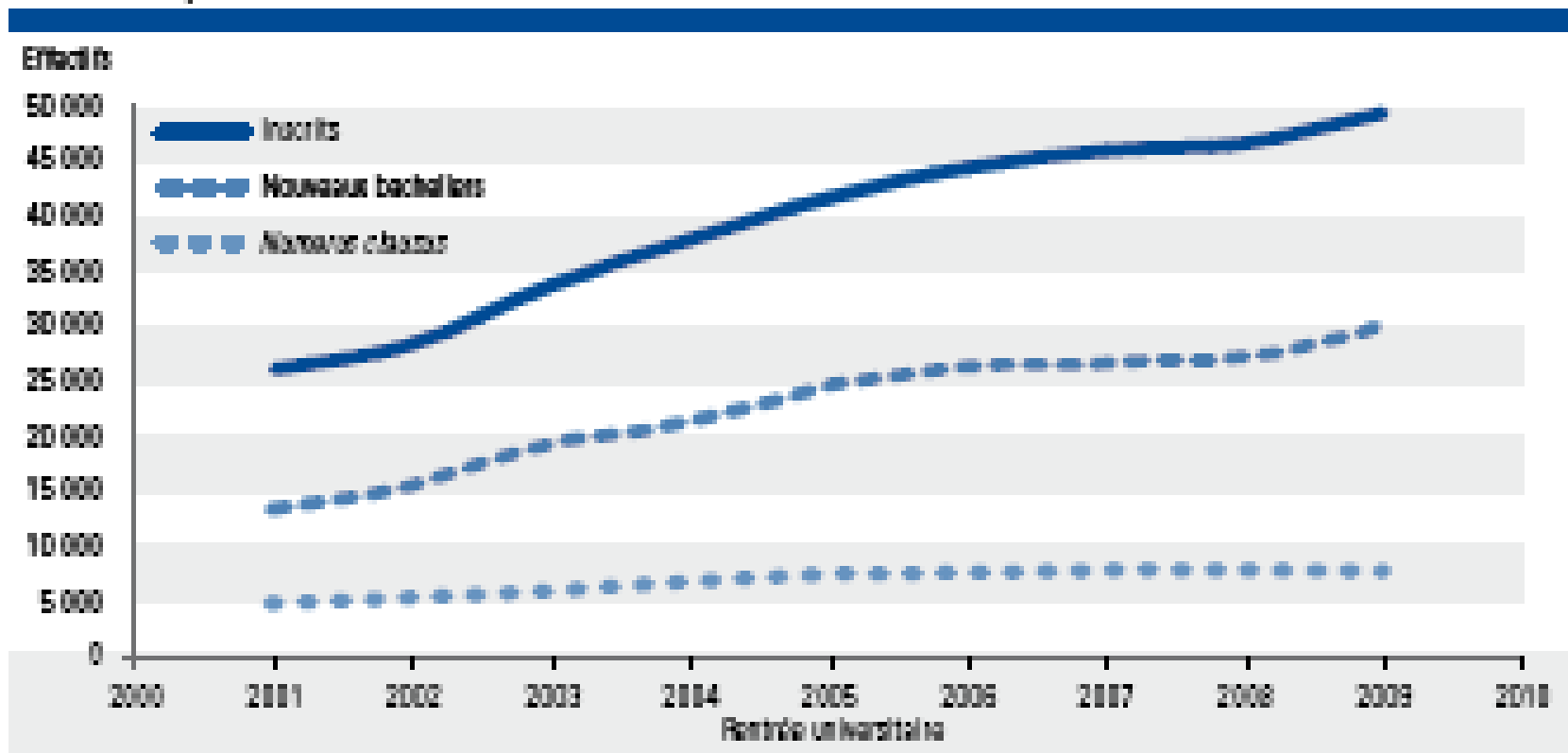
# *L'orientation en première et dans l'enseignement supérieur*

- *A l'issue de la terminale*
  - *Entrée dans les études médicales*
    - *49100 étudiants en première année 2009-2010, pratiquement tous avec bac S*
    - *66% de jeunes filles*
    - *7400 places*

**Si leur réussite est similaire à celle des bacheliers entrés en 2007, 26,4 % des bacheliers de 2009 entrés en PCEM1 accéderont à la deuxième année de médecine (11,2 % après un an et 15,2 % après deux ans), 3,6 % aux études d'odontologie et 3,1 % aux études de sage-femme. Finalement, un tiers (33,1 %) des étudiants inscrits en PCEM1 poursuivront dans des études médicales (PCEM2, odontologie ou sage-femme).**

# L'orientation en première et dans l'enseignement supérieur

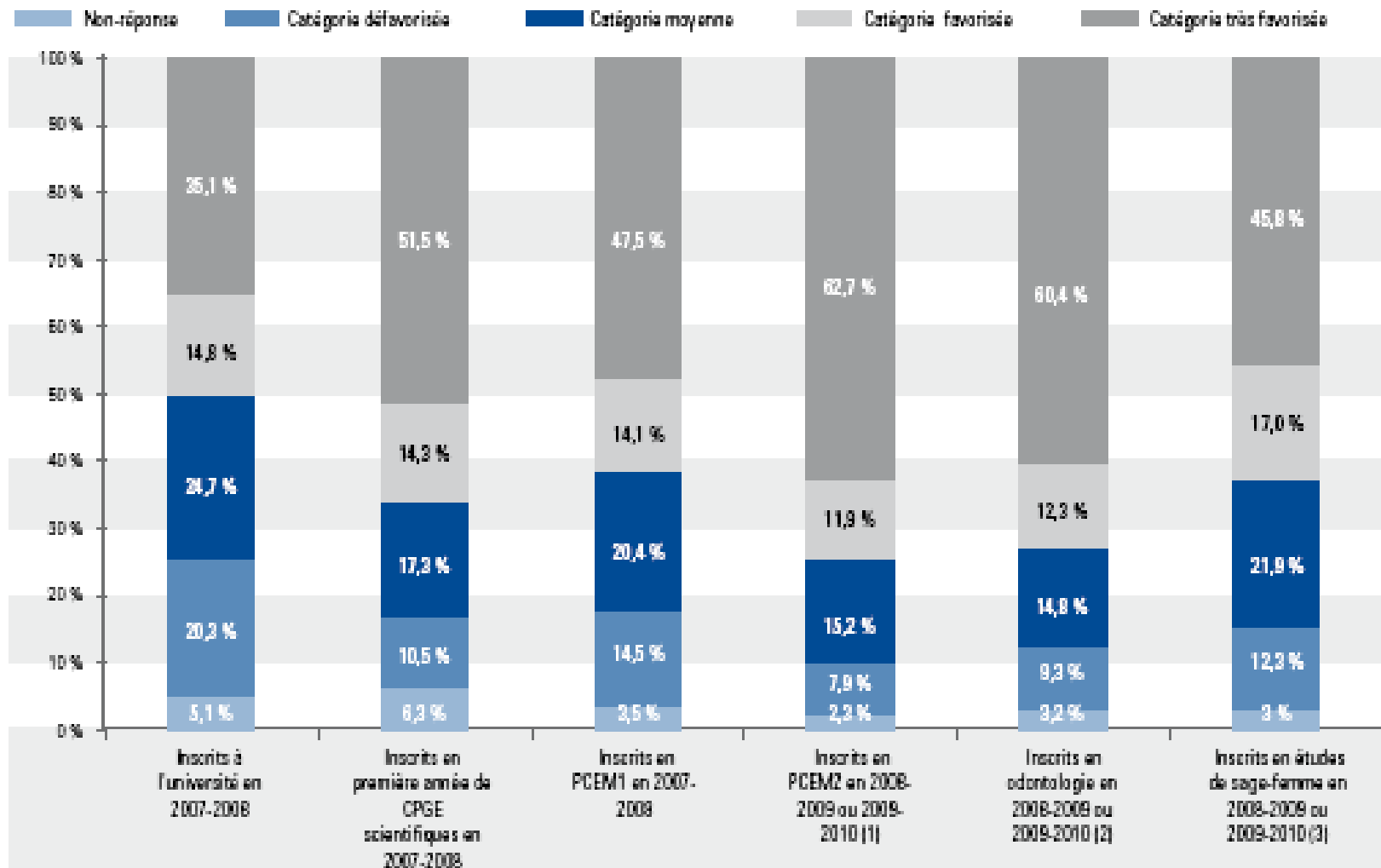
**GRAPHIQUE 1 - Évolutions du nombre d'inscrits en PCEM1, de nouveaux bacheliers et du nombre d'abusus entre les rentrées 2001 et 2009**  
France métropolitaine + DOM



Source : MESR DGESIP/DGRI SIES - Système d'information SISE

# L'orientation en première et dans l'enseignement supérieur

**GRAPHIQUE 2 - Répartition des bacheliers de 2007 selon leur origine sociale**  
France métropolitaine + DOM



# L'orientation en première et dans l'enseignement supérieur

Un quart des bacheliers inscrits en PCEM1 accède en PCEM2

Un tiers des bacheliers de 2007 inscrits en PCEM1 se réorientent vers des études universitaires

36,5 % des étudiants qui se réorientent au sein de l'université se dirigent vers des études non scientifiques

32,2 % des étudiants de PCEM1 quittent l'université après un ou deux ans

origine sociale

Catégorie moyenne    Catégorie favorisée    Catégorie très favorisée

