

# Construire un 3C

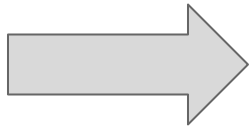
Centre de Connaissances et de Culture

---



# **Le projet de 3C du collège Jean Macé**

... s'appuie sur le Vademecum “Vers des centres de connaissances et de culture” + la grille d'analyse et de synthèse de C. Pommereau.



**1er travail : extraire de ces documents les contenus pertinents pour notre établissement.**

# **Le projet : les impératifs d'organisation**

- permettre l'ouverture de salles sur un maximum de créneaux
- rangement des élèves chaque heure sous le préau pour éviter le bruit dans l'atrium
- avoir des salles proches du CDI (réattribution des salles) pour faciliter l'organisation
- obtenir un équipement informatique suffisant

# **Le projet : les besoins matériels**

- 2 salles d'étude : individuelle / de groupe
- -4 ordinateurs salle de groupe
- 7 tablettes (déjà présentes avant le projet)
- 2 étagères pour le rangement des manuels et dictionnaires dans les salles d'étude

# Mise en place : les emplois du temps

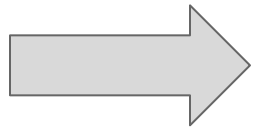
- Avec l'appui de la principale adjointe, mise en place d'un créneau 3C par quinzaine pour chaque classe
- Disponibilité du PP sur ce créneau pour permettre notamment le travail sur l'orientation

# Mise en place : créneaux 6è

- Pendant la majeure partie de l'année, utilisés par le professeur-documentaliste pour la découverte du CDI, l'IRD et les bases de l'EMI
- Projets spécifiques menés par le professeur-documentaliste avec ou sans collaboration

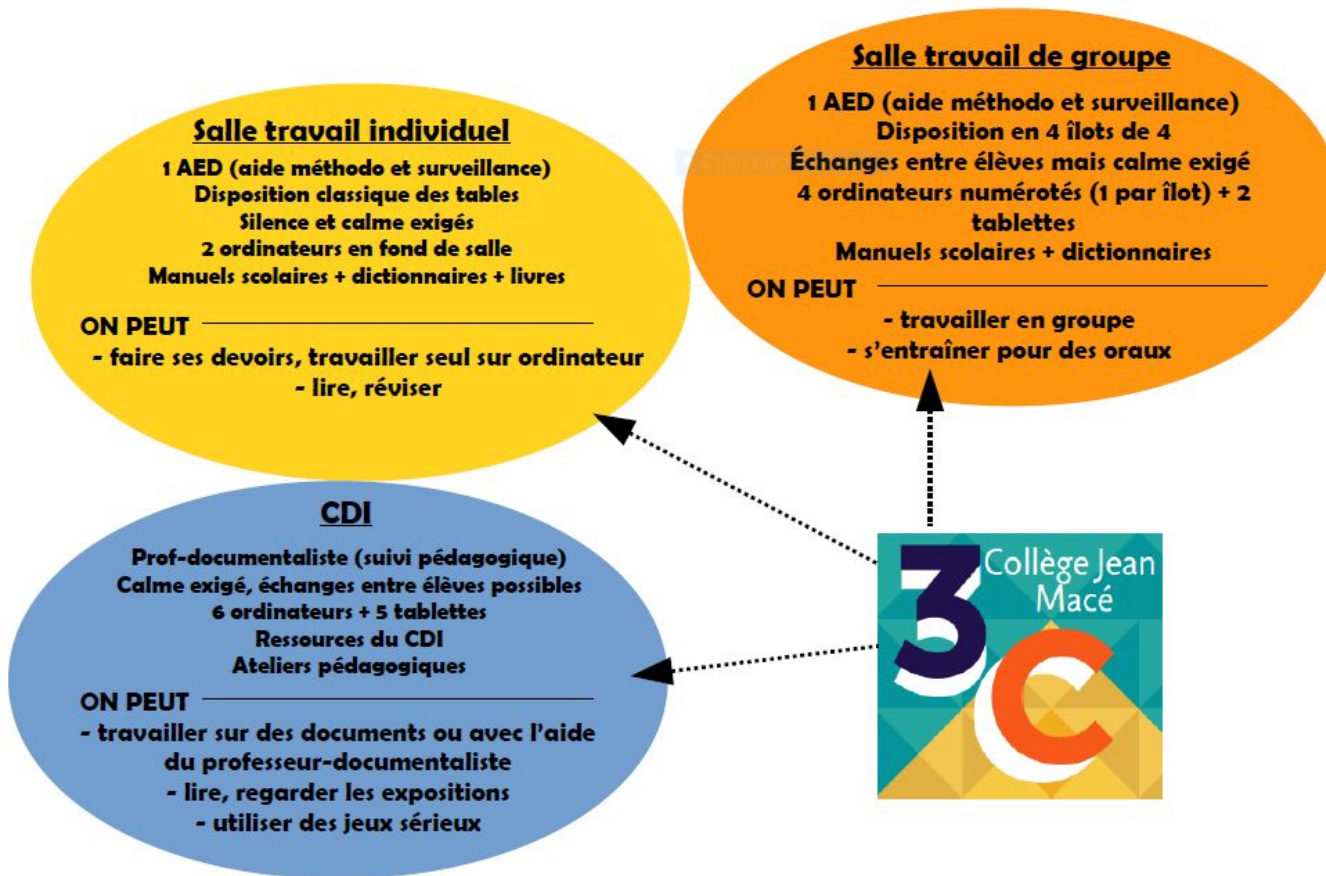
## **Mise en place : créneaux 5<sup>è</sup> / 4<sup>è</sup> / 3<sup>è</sup>**

- 2 surveillants sur chaque créneau 3C (1 par étude)
- Possibilité de présence des PP sur les créneaux Projet 3C
- Disponibilité du professeur-documentaliste et de la CPE sur les créneaux Projet 3C



**Jusqu'à 5 adultes disponibles, 2 au minimum**

# Mise en place : organisation générale





# Mise en place : le logo et le bandeau

- Objectif : identifier le dispositif / “estampiller” lieux et projets.



Centre  
de **Connaissances**  
et de **CULTURE**

# Mise en place : l'infographie de présentation aux élèves

Diffusée et commentée par les  
PP à la pré rentrée

**3** Collège Jean Macé  
**C** Centre de **Connaissances**  
et de **CULTURE**

**3** Collège Jean Macé  
**C** **3 lieux distincts**  
on peut y faire... on y trouve...

<b>1</b>  LECTURE Cours Recherches Expos Activités numériques	<i>Livres</i> 6 ordinateurs 5 Tablettes Aide méthodologique
<b>2</b>  Etude individuelle Travail individuel LECTURE	manuels <i>Livres</i> Aide méthodologique 2 ordinateurs
<b>3</b>  Etude de groupe Entraide Travail sur ordinateur Travail en groupe ORAL	Aide méthodologique 3 ordinateurs 2 Tablettes <b>manuels</b>

**Le fonctionnement**

- 1** On choisit son lieu en fonction de ce que l'on veut faire et on y reste l'heure entière
- 2** On se range sous le préau devant l'affiche du lieu où l'on veut aller
- 3** Le lieu est ouvert pour minimum 2 élèves

**3** Collège Jean Macé  
**C**

**ET BIEN SÛR...**  
On respecte les règles affichées, les personnes et le travail de tous

# Mise en place : les affichages

## Salle d'étude individuelle



**SALLE**

**Etude  
individuelle**

*on peut y faire...*



Travail  
individuel



**LECTURE**



on y trouve...

Livres

Aide méthodologique

**manuels**

**Règles du lieu**

× On est  
silencieux



**on  
TRAVAILLE  
seul**



# Mise en place : les affichages

## Salle d'étude de groupe



SALLE



*on peut y faire...*



Entraide



Travail en groupe



Travail sur ordinateur



ORAL

on y trouve...

3 ordinateurs

Aide méthodologique

2 Tablettes

manuels

### Règles du lieu



On parle à voix basse

On ne dérange pas les autres groupes



on TRAVAILLE



# Mise en place : les affichages

CDI



<i>on peut y faire...</i>	on y trouve...
 <p>LECTURE Cours</p>  <p>Expos</p>  <p>Recherches</p>  <p>Activités numériques</p>	<p><i>Livres</i></p> <p>Aide méthodologique</p> <p>5 Tablettes</p> <p>6 ordinateurs</p>



# Mise en place : les affichages

## règles communes d'usage des tablettes

**3** Collège Jean Macé  
**C**

# Les tablettes du 3C

Règles d'utilisation

On demande au surveillant ou à M. Cailleau

... et on explique ce que l'on veut faire

**DANS LA FICHE TABLETTES...**

ON NOTE SON NOM, LE N° DE LA TABLETTE ET LES HEURES PRÊT ET DE RETOUR

Retour de la tablette 5mn avant la fin de l'heure

On utilise les tablettes pour les usages autorisés et on en prend soin !

**et bien sûr...**

On signale s'il y a un problème sur la tablette

On peut demander de l'aide au surveillant ou à M. Cailleau pour utiliser la tablette et les applications

**2 élèves par tablette max**

On ne prend pas de photos ni de vidéos

On ne va pas sur des sites commerciaux, sur Youtube, Twitter, Facebook ou d'autres réseaux sociaux





# **Bilan d'étape (février 2017)**

# **Première période (septembre-décembre)**

- découverte du dispositif pour les élèves et les professeurs
- pas d'ateliers pédagogiques proposés
- surtout mobilisé par les élèves pour le travail de groupe et par les professeurs pour des projets (EPI 4è etc.)



# **Première période (septembre-décembre)**

**Bilan mitigé du côté des élèves**

**Bilan positif pour les équipes (surtout CPE et  
Professeur-documentaliste)**

## **Seconde période (janvier-mars)**

- même fonctionnement que précédemment
- ajout d'ateliers proposés sur la base du volontariat sur les niveaux 5/4/3è

# Seconde période : les ateliers



## **Seconde période (janvier-mars)**

**Bilan positif en 5<sup>e</sup> et 3<sup>e</sup> : seuls 3 à 5 élèves par classe ne sont pas volontaires pour les ateliers MAIS l'activité prévue sur 2 séances en nécessite en fait 3 à 4**

**Bilan négatif en 4<sup>e</sup> : 2 à 3 élèves par classe intéressés par l'atelier proposé**

**Bilan positif pour les équipes mais charge de travail importante liée à la gestion de l'atelier 5<sup>e</sup>**

# **La poursuite de l'année...**

- **maintien des créneaux 3C par quinzaine**
- **continuer à proposer des ateliers sur les niveaux 5/4/3<sup>e</sup> mais envisager des activités moins chronophages**
- **des visites et projets qui prennent place dans le cadre du dispositif 3C (BIJ...)**